



**Korisničko uputstvo za instalaciju i podešavanje
securew2 programa za pristup eduroam servisu**

Termin **supplicant** se koristi u IEEE 802.1X standardu. U širem značenju, ovaj termin predstavlja entitet (korisnik ili uređaj) koji zahteva da bude autentifikovan u datom sistemu. U praksi, *supplicant* je program koji je instaliran na korisnikovom računaru. Korisniku je potreban *supplicant* program kako bi na siguran način pristupio datim mrežnim resursima i uz pomoć neophodnih podataka (npr. korisničkog imena i lozinke) izvršio proces autentifikacije. *Supplicant* program je u većini slučajeva neophodan, jer standardne distribucije operativnih sistema nemaju podršku za korišćenje protokola koji omogućavaju visok stepen zaštite pri komunikaciji.

Supplicant programi koji su danas najviše u upotrebi su: SecureW2 (napravljen od strane SecuereW2 organizacije), Aegis (Cisco), Odyssey (Juniper Networks), wpa_supplicant i Xsupplicant.

SecureW2

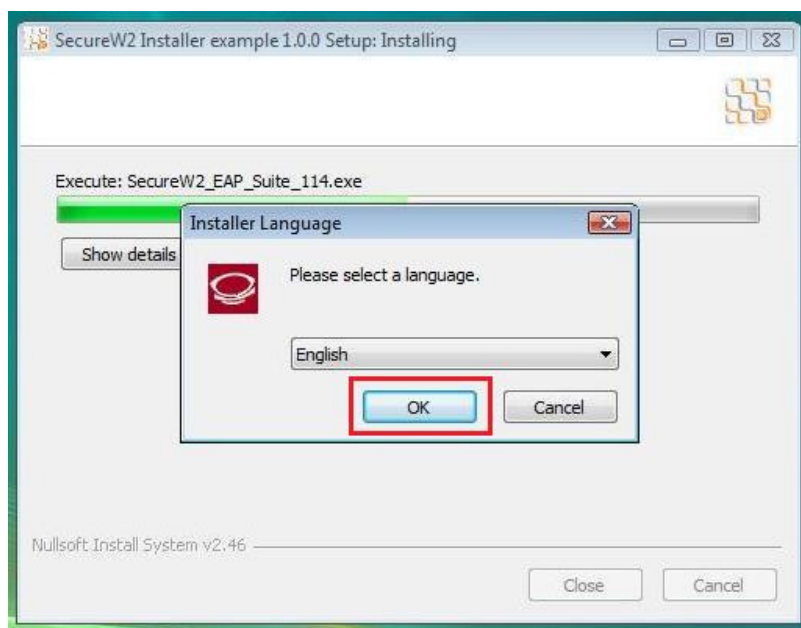
U ovom dokument biće opisan rad sa SecureW2 programom koji trenutno pruža podršku samo za Windows platformu (Windows XP Service Pack 2 (minimum), Windows Vista, Windows 7 i Windows Mobile).

SecureW2 EapSuite je projekat koji dodaje EAP (*Extensible Authentication Protocol*) metode na Windows platformu. Sigurnost korišćenja EAP metoda sastoji se u stvaranju TLS (*Transport Layer Security*) tunela između korisnika i servera koji vrši autentifikaciju. Dati tunel se stvara pre slanja korisnikovih identifikacionih podataka (korisničko ime i lozinka), čime se postiže zaštita poslatih identifikacionih podataka. Takođe je moguće i verifikovati autentifikacioni server na osnovu datih sertifikata. Trenutno, EAP Suite podržava sledeće protokole: EAP-TTLS, EAP-GTC, EAP-PEAP (verzije 0 i 1) i EAP-SIM.

Za AMRES korisnike, obezbeđena je verzija Securew2 programa sa određenim predefinisanim parametrima specifičnim za AMRES eduroam servis. Ova verzija programa se može preuzeti na adresi www.eduroam.ac.rs/downloads/SecureW2_AMRES.exe.

Instalacija SecureW2 na računare sa Windows Vista operativnim sistemom

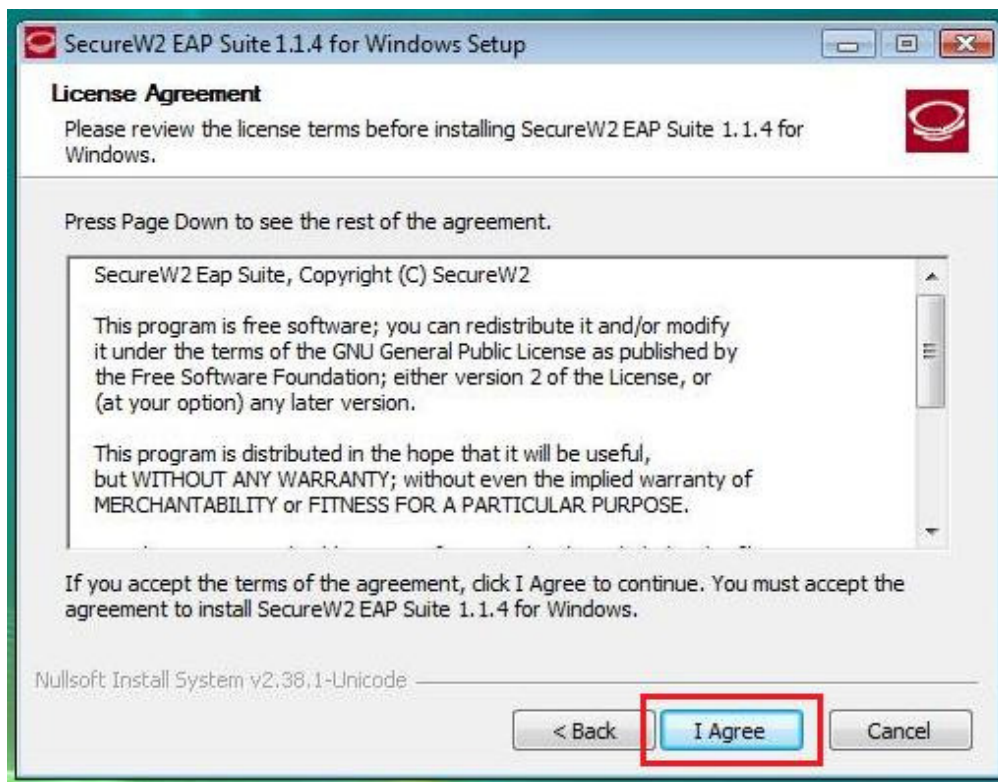
Preuzmite i pokrenite fajl za instalaciju **SecureW2_AMRES.exe** (sa adrese www.eduroam.ac.rs/downloads/SecureW2_AMRES.exe) . Na prikazanom prozoru kliknuti **OK**.



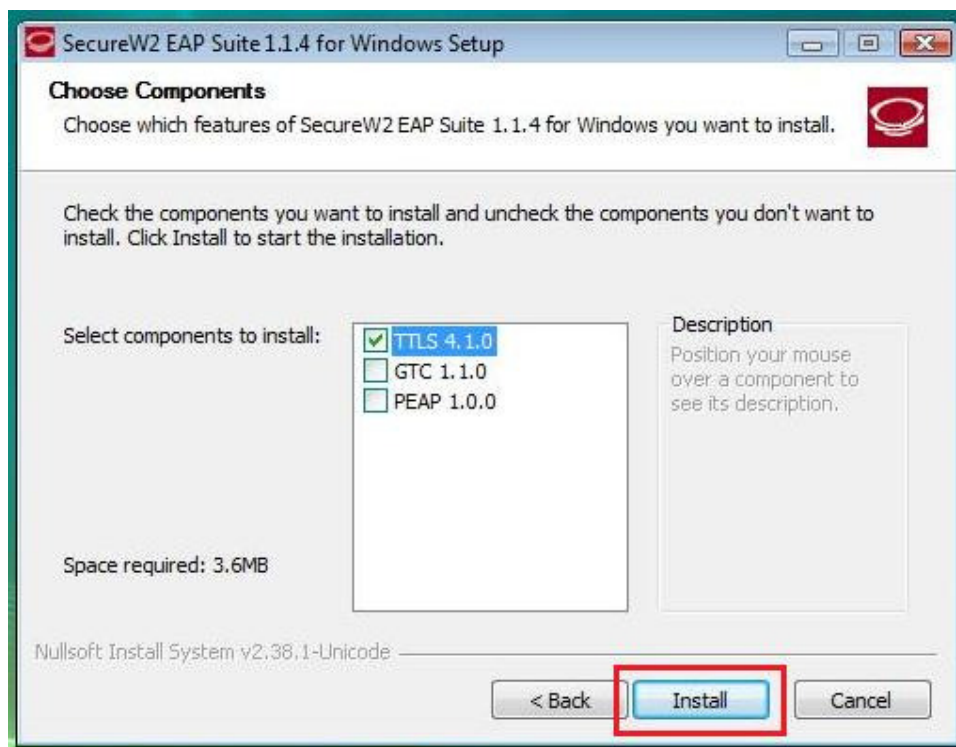
Pa **Next**.



Zatim **I Agree**.



Na ovom prozoru samo kliknuti **Install**.



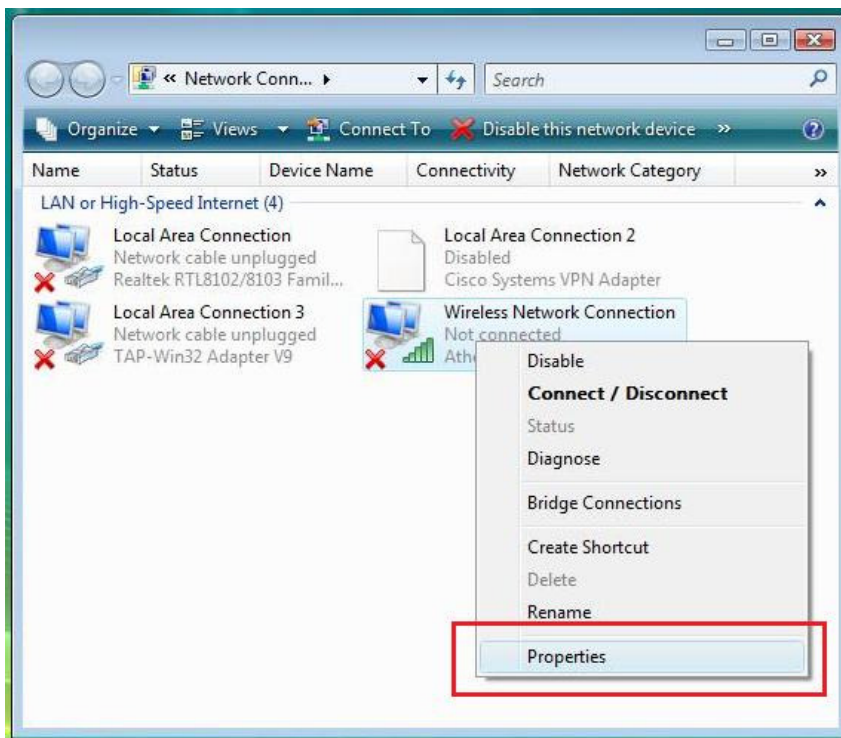
Prilikom instalacije otvoriće se prozor u koji je potrebno uneti korisničko ime i lozinku. Korisničko ime je u formi korisničko_ime@domen (na primer: pera@bg.ac.rs). Zatim kliknuti **OK**.



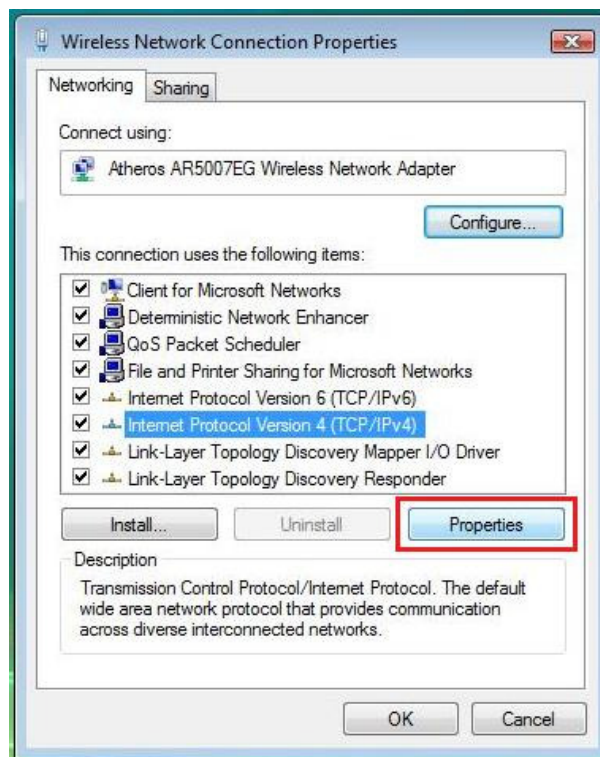
I na kraju **Finish**, pri tome voditi računa da je izabrana opcija **Reboot now**. Računar se mora restartovati da bi se instalacija završila.



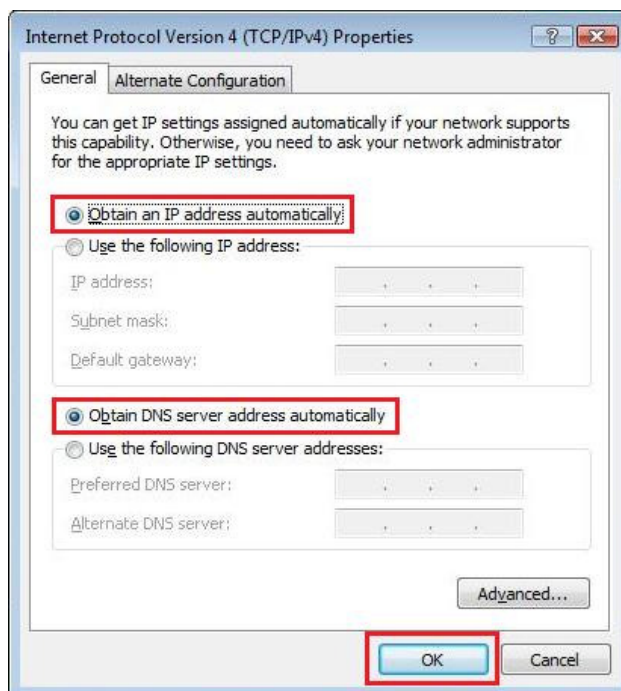
Kada se računar restartuje, za podešavanje wireless pristupa eduroam servisu, potrebno je kliknuti **Start -> Control Panel -> Network and Internet -> Network and Sharing Center -> Manage Network Connections**. Zatim u tom prozoru desnim klikom obeležiti **Wireless Network Connection** ikonu i odabrati opciju **Properties**.



Prozor koji će se otvoriti je **Wireless Network Connection Properties**. U središnjem delu prozora obeležiti opciju **Internet Protocol Version 4 (TCP/IPv4)**, i kliknuti **Properties**.

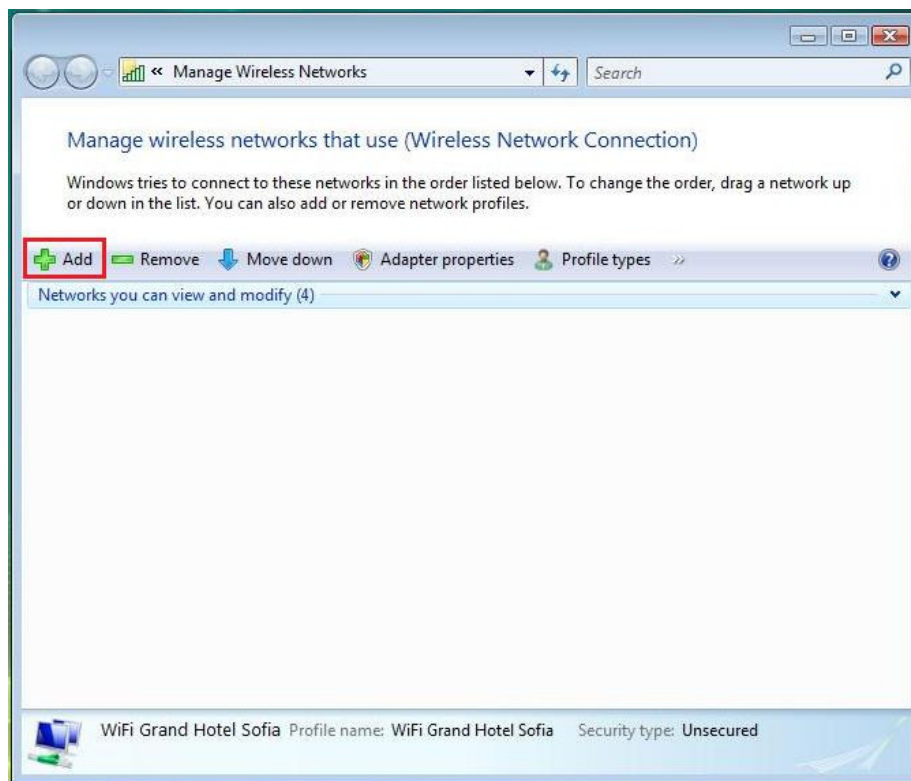


Zatim, ako već nisu obeležene, obeležiti opcije **Obtain an IP address automatically** i **Obtain DNS server address automatically**. Na kraju kliknuti **OK**.

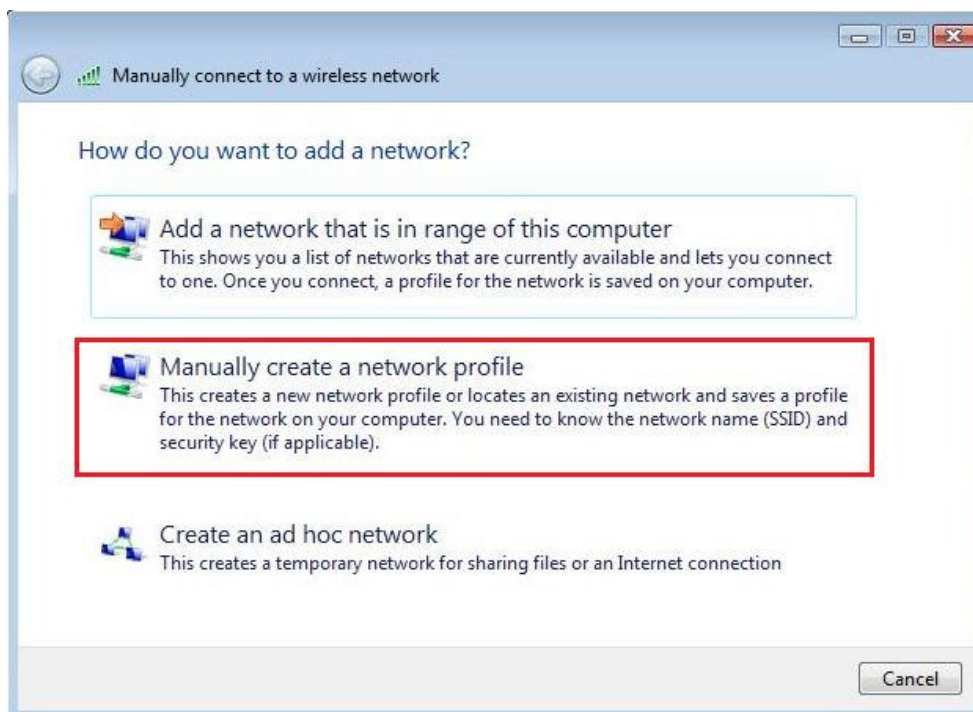


Onda još jednom kliknuti na **OK** i na taj način zatvoriti **Wireless Network Connection Properties** prozor.

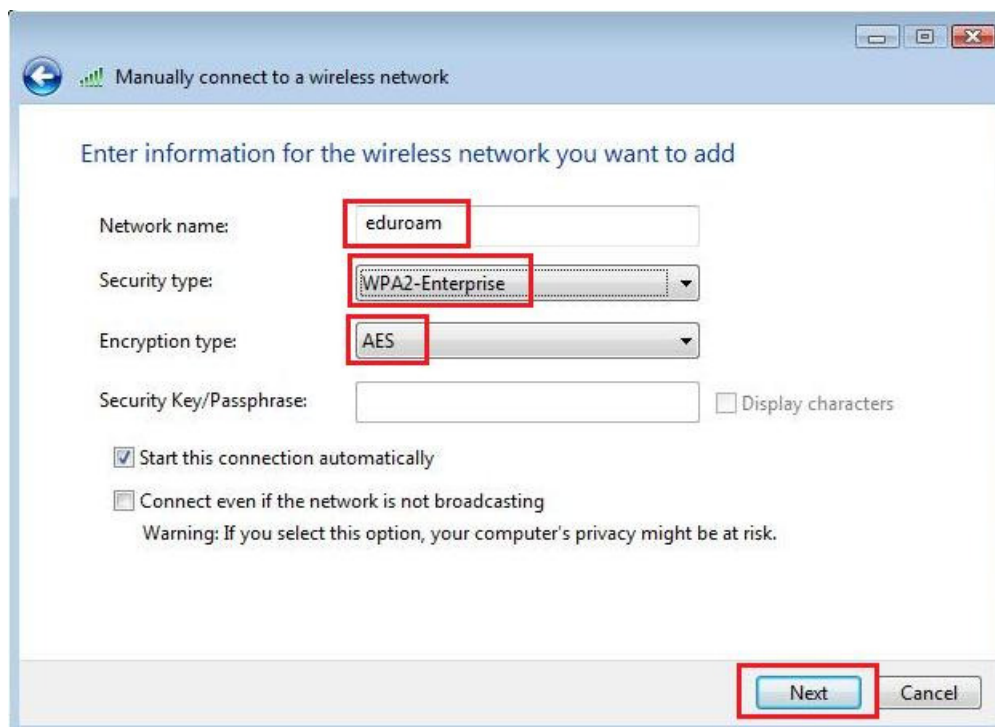
Sada se vratiti na **Network and Sharing Center** podešavanja. U levom delu prozora odabrati opciju **Manage Wireless Networks**, i u novom prozoru kliknuti **Add**.



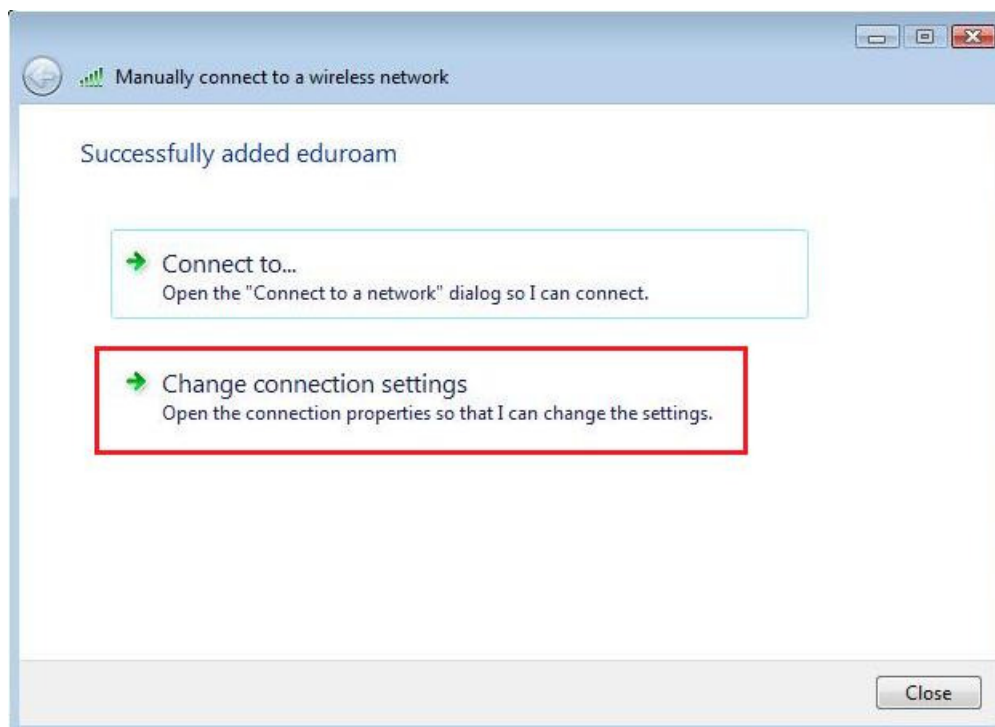
Odabrati opciju **Manually create a network profile**.



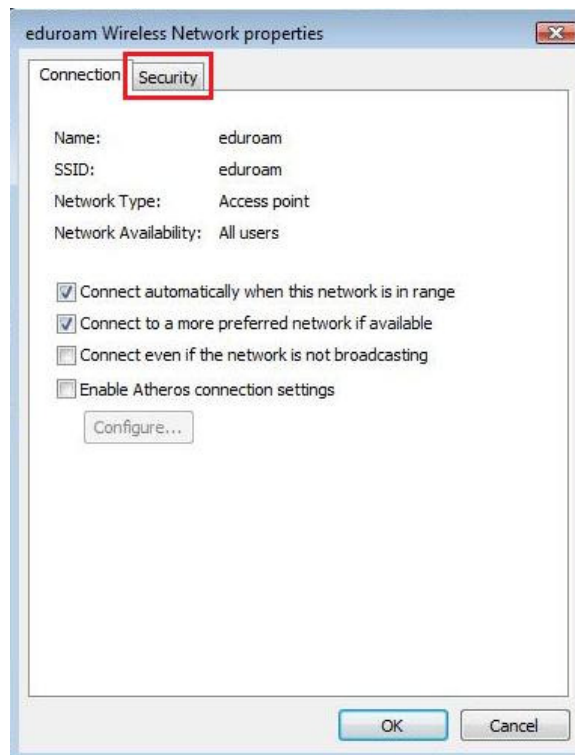
U narednom prozoru, kod opcije **Network name**, upisati ime mreže: eduroam (bitno je da sva slova budu mala). Za **Security type** odabrati **WPA2-Enterprise**, a za **Encryption type** opciju **AES**. Na kraju kliknuti na **Next**.



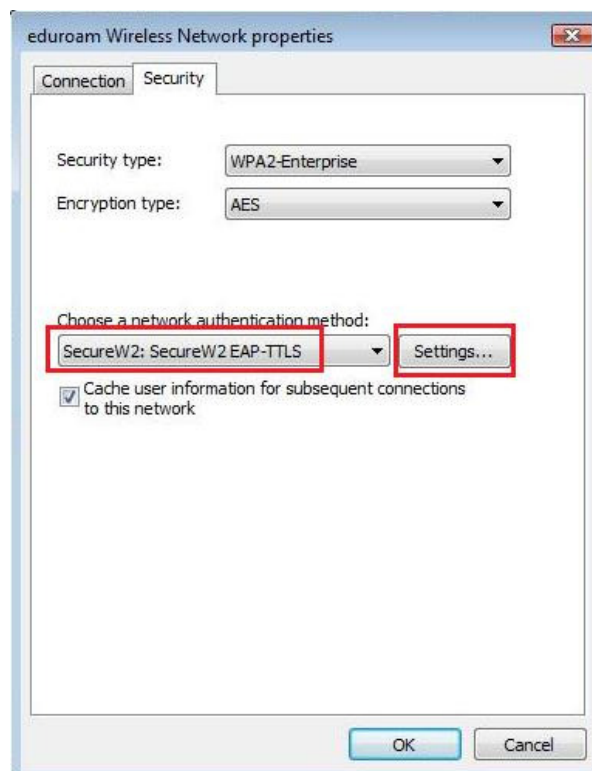
U sledećem prozoru odabrati opciju **Change connection settings**.



Zatim u **eduroam Wireless Network Properties** kliknuti na tab **Security** u gornjem delu prozora.



U klizećem meniju **Choose a network authentication method** odabrati opciju **SecureW2: SecureW2 EAP-TTLS**, i nakon toga kliknuti **Settings** da bi se aktivirala SecureW2 podešavanja.



U novom prozoru kliknuti **OK**.



Kliknuti još jednom **OK**, da bi zatvorili **eduroam Wireless Network Properties** podešavanja. Zatvoriti i ostale prozore koji su ostali otvoreni.

Na ovaj način je završeno podešavanje računara kao i podešavanje SecureW2 softvera u cilju povezivanja na eduroam mrežu. Ova konfiguracija će ostati sačuvana u računaru i nije je potrebno opet podešavati pri ponovnom pristupu eduroam-u.

Da bi pristupili eduroam servisu potrebno je da se nalazite u području pokrivenim eduroam signalom, za više informacija o tome gde sve postoje eduroam tačke pristupa pogledati na adresi: http://monitor.eduroam.org/eduroam_map.php?kml=europe_capital.

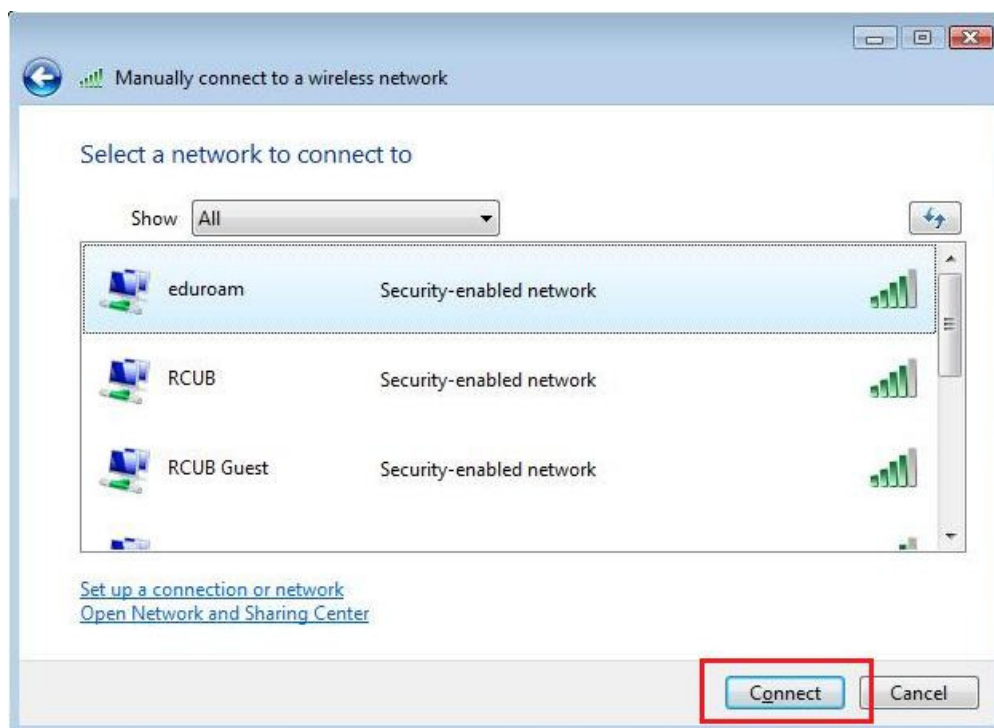
Za povezivanje na eduroam potrebno je levim klikom odabrati ikonicu u donjem desnom uglu ekrana:



Što će otvoriti prozor vezan za konektivnost ka bežičnim mrežama (prikazan na sledećoj slici), u kome je potrebno odabrati opciju **Connect to a network**.



U sledećem prozoru odabrati mrežu eduroam i kliknuti **Connect**.



Ako je sve dobro podešeno, Vaš računar će se konektovati na eduroam mrežu.

